



SHINING 3D

FreeScan UE Pro ^{NEW}

Многофункциональный лазерный ручной 3D-сканер

Для высокоточной метрологической инспекции





FreeScan UE Pro

FreeScan UE Pro унаследовал высокую точность метрологического класса и легкий дизайн FreeScan UE, одновременно улучшая возможность уточненного сканирования и глобального контроля точности крупномасштабного сканирования деталей. В нем используется 26+7+1 линий синего лазера и интегрирован фотограмметрический модуль. Принимая во внимание скорость, точность и детали, это профессиональное 3D метрологическое решение, которое может быть применены к сценариям сканирования различных размеров, а также выполнить контроль точности метрологического уровня, обратное проектирование, аддитивное производство и другие применения.



Масштабная линейка

Запатентованная встроенная масштабная линейка, модуль фотограмметрии повышает объемную точность



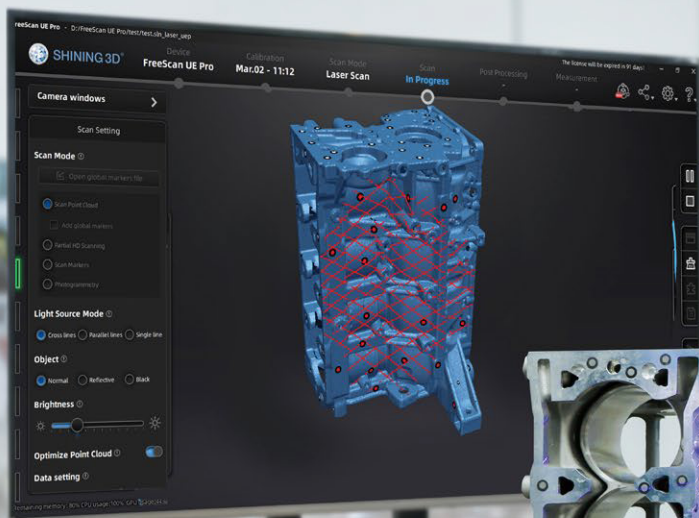
**Метрологический класс
Высокая точность**

Точность до 0,02 мм, обеспечивает стабильные результаты сканирования с высокой точностью.



Глобальный контроль точности

Встроенная фотограмметрия не требует расположения точек кодирования, быстро фиксирует пространственное положение целевого каркаса.



Множество режимов сканирования

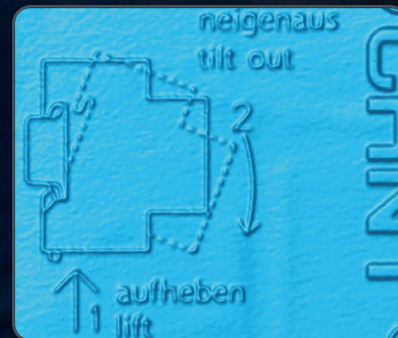


13 голубых лазерных перекрестий для быстрого сканирования больших объектов, 7 параллельных лазерных линий для уточненного сканирования и одна лазерная линия для сканирования глубоких отверстий и узких областей.

Простота в эксплуатации



Унаследовав легкий и эргономичный дизайн серии UE, интуитивно понятный пользовательский интерфейс обеспечивает простоту управления и сокращает время обучения.



Корпус переключателя (3D данные)



Текстурная карта (3D данные)



Широкий спектр адаптации материалов

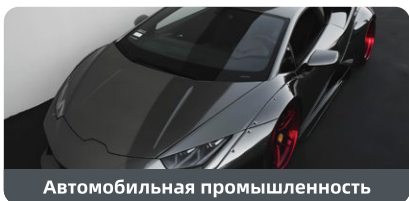
Поддержка сканирования черных и высокоотражающих поверхностей, более эффективное сканирование.



Тонкие и богатые детали

Благодаря камерам с высоким разрешением и 7 параллельным лазерным линиям он обеспечивает многофункциональное сканирование объектов и более точное восстановление мелких деталей.

ПРИМЕНЕНИЯ



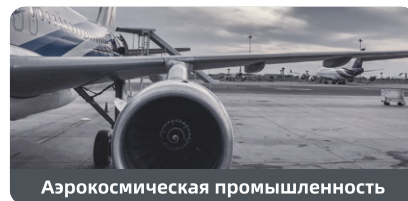
Автомобильная промышленность

- Дизайн деталей автомобиля
- Управление качеством цепей поставок
- Контроль качества продукции
- Модификация автомобиля



Железнодорожный транспорт

- Дизайн моделей
- Сборка и отладка производственной линии
- Контроль общего размера
- Ремонт и техническое обслуживание деталей



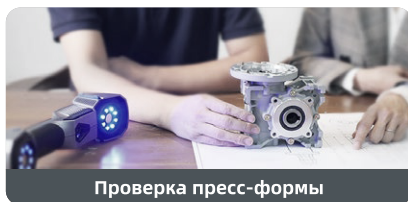
Аэрокосмическая промышленность

- Инспекция конструкции воздушных судов
- Дизайн интерьера
- Осмотр двигателя
- Обслуживание и эксплуатация



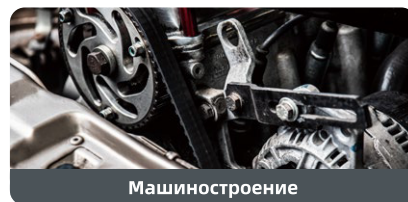
Энергетическое производство

- Реверс-инжиниринг
- Вычислительная гидродинамика
- Анализ деформации
- Проверка лопаток



Проверка пресс-формы

- Виртуальная сборка
- Анализ и обслуживание износа
- Контроль качества
- Дизайн оснасток



Машиностроение

- Проверка и контроль качества
- Регулировка инструмента и пресс-формы
- Контроль быстрого прототипирования
- OEM и реконструкция старых деталей

Бесплатное обновление ПО



ПО для 3D-проектирования

Solid Edge
SHINING 3D Edition

Dx Geomagic Design X

Ge Geomagic Essentials™

ПО для 3D-инспекции

Cx Geomagic Control X

Geomagic Control X
Essentials

VERISURF

Автоматическое обновление



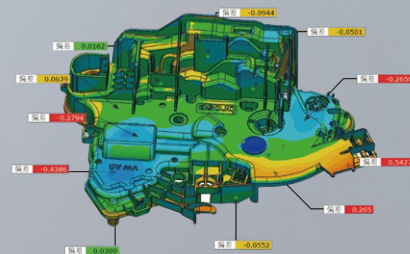
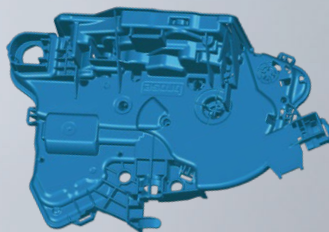
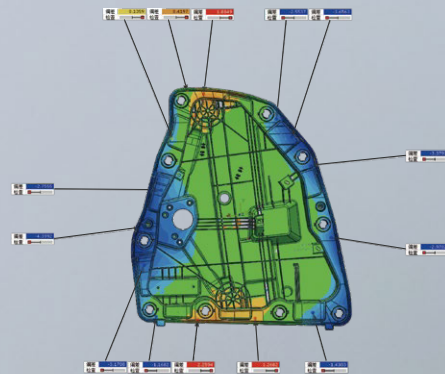
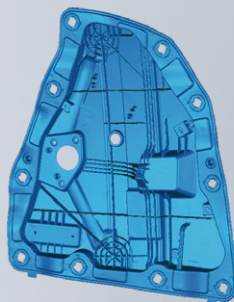
При появлении нового обновления всплывает уведомление, позволяющее напрямую загрузить программное обеспечение.



Плавное сопряжение с программным обеспечением для контроля и проектирования

Данные сканирования могут быть импортированы одним щелчком мыши в основные программы для 3D контроля и проектирования, такие как Geomagic Control X, Geomagic DesignX, Verisurf Inspect и т.д., что повышает эффективность рабочего процесса.

3D ИНСПЕКЦИЯ



СПЕЦИФИКАЦИИ

Модель продукта	FreeScan UE Pro	
Режим сканирования	Multiple Lines Scan, Single Line Scan	Fine Scan
Источник света	26 лазерных линий + одна лазерная линия	7 параллельных лазерных линий
Точность сканирования	до 0,02 мм	
Скорость сканирования	1,850,000 точек/с	
Рабочая дистанция	300 мм	200 мм
Глубина резкости	170 мм ~ 680 мм	
Макс. диапазон сканирования	600 мм × 550 мм	
Расстояние до точки	0.01-10 мм	
Фотограмметрия	Встроенная фотограмметрия с масштабной линейкой	
Объемная точность*	0.02+0.03 мм/м (standard mode); 0.02+0.015 мм/м (global error control mode)	
Класс лазера	Класс 2M (безопасно для глаз)	
Интерфейс	USB 3.0	
Габариты	298 мм x 103.5 мм x 74.5 мм	
Масса	840 г	
Питание DC	12 V, 5.0 A	
Рабочая температура	-20 ~ 40°C	
Влажность	10 ~ 90%	
Сертификации	CE, FCC, ROHS, WEEE, KC	
Рекомендуемая конфигурация	OS: Win10, 64 bit; Graphics card: NVIDIA GTX/RTX series cards, higher or equal to GeForce RTX 3060; Video memory: ≥6 G; Processor: I7-8700; Memory: ≥32 GB	

Shining 3D оставляет за собой право вносить любые изменения в спецификации и изображения